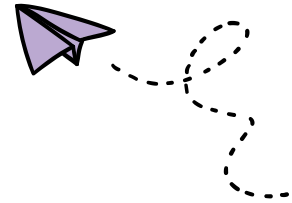




Red Whale



Diweddariad Meddygon Teulu

Cwrs Diwrnod Astudio Byw ar gyfer Meddygon Teulu AaGIC

Dydd Iau 25ain Chwefror 2021 10:00 - 16:00

Ymunwch â ni am gwrs diweddarau rhithwir newydd a chyffrous o gysur eich cartref (neu bractis)! Gall cadw ar ben yr holl newidiadau i ganllawiau a'r ymchwil ddiweddaraf fod yn her, felly rydyn ni wedi gwneud yr holl waith caled ar eich cyfer. Mae ein cwrs rhithwir cynhwysfawr yn llawn diweddariadau newydd sbon i helpu i newid eich ymarfer ar unwaith! Bydd ein cyflwynydd meddygon teulu yn cynnal y cwrs yn fyw o'n Stiwdio Deledu, gan rannu'r dystiolaeth newydd bwysicaf, yn benodol i chi, eich cleifion a'ch practis.

Beth fydd yn cael sylw?

Yr holl afiechydon cronig mawr gan gynnwys:

- Clefyd cardiofasgwlaidd
- Clefyd y siwgr
- Clefyd arenoll

Yn ogystal â:

- Meddygaeth anadlol
- Iechyd meddwl

Y datblygiadau diweddaraf sy'n berthnasol i ofal sylfaenol mewn:

- Gastroenteroleg
- Niwroleg
- Meddygaeth cyhyr-ysgerbydol
- Gofal cancer
- Iechyd rhywiol
- Heintiau cyffredin

Hefyd

- Iechyd plant a'r glasoed
- Iechyd menywod
- Iechyd dynion
- Iechyd ymysg pobl hŷn

A llawer mwy!

Beth i'w ddisgwyl ar y diwrnod ...

Cynnwys atyniadol - llawer o addysgu deinamig amrywiol ac angorau gwybyddol gwych i fachu'r dysgu arno.

Rhyngweithio - y cyfle i ryngweithio gyda'r siaradwr a gofyn cwestiynau.

Hyblygrwydd - opsiwn i diwnio i'r digwyddiad ar-lein a gynhelir yn fyw ac ail-wyllo, ar unrhyw adeg, am 12 mis wedi hynny.

Cliciwch yma a gwylwch y fideo i gael cipolwg sydyn o'r hyn sydd ar y gweill i chi yn Niwrnod Astudio Byw!

Parhewch â'ch dysgu ...

Nid ar ddiwedd y cwrs ar-lein yn unig y mae eich dysgu'n stopio. Yn ogystal â'r llawlyfr printiedig, bydd gennych fynediad i GPCPD.com, ein hadnodd cwbl chwiliadwy ar y we a ddiweddarwyd trwy gydol y flwyddyn ac sy'n ymdrin â mwy na 95% o'r wybodaeth, sgiliau a chymwyseddau hanfodol ar gyfer gofal sylfaenol fel y'u diffinnir gan y RCGP. Sy'n golygu y gallwch chi barhau â'ch dysgu am hyd at 12 mis ar ôl y cwrs.



Beth fydd ar gael i mi?

- 6 awr o addysgu rhyngweithiol, newid ymarfer, ar-lein
- Tystysgrif presenoldeb cwrs a chredydau DPP
- Copi o'r llawlyfr diweddarau meddygon teulu yn llawn cynnwys ychwanegol
- Ynghyd â 12 mis o fynediad i'r cynnwys ar alw a GPCPD.com

I gofrestru'ch diddordeb, e-bostiwch:

heiw.cpdadmin@wales.nhs.uk

Yna fe roddir ddisgownt arbennig i chi a'ch cyfeirio at y llwyfan archebu lle gallwch gofrestru am le ar y cwrs ar y gyfradd ostyngedig hael o £100.00 gan gynnwys TAW.

Mae'r cwrs hwn yn agored i bob meddyg teulu cymwys sydd wedi'i gofrestru ar Restr Perfformwyr Meddygol Cymru, a gyflogir yng Nghymru.



GIG
CYMRU
NHS
WALES

Addysg a Gwella Iechyd
Cymru (AaGIC)
Health Education and
Improvement Wales (HEIW)